

ПАСПОРТ ДОСТУПНОСТИ ОБЪЕКТА

**Клиника высоких медицинских технологий
им. Н.И. Пирогова СПбГУ (поликлиника, стационар)**

Адрес объекта: Санкт-Петербург, наб. реки Фонтанки, д. 154, литер А, Г

Санкт-Петербург
2019 г.

Содержание:

1. Паспорт доступности объекта 5 л.
2. Акт обследования объекта 4 л.
3. Проект «Дорожной карты» объекта4 л.
4. Акт согласованных мер для обеспечения доступа инвалидов.....5 л.
5. Анкета по определению доступности объекта для инвалидов..... 15 л.
6. Результаты фотофиксации зон объекта 7 л.
7. Технический паспорт объекта с поэтажными планами..... 3 л.
8. Приказ № 9-ПР от 15.12.2017 г.2 л.

УТВЕРЖДАЮ



ПАСПОРТ ДОСТУПНОСТИ №1 объекта социальной инфраструктуры (ОСИ)

1. Общие сведения об объекте

- 1.1. Наименование (вид) объекта: Клиника высоких медицинских технологий им. Н.И. Пирогова СПбГУ (поликлиника, стационар)
- 1.2. Адрес объекта: 190103, Санкт-Петербург, наб. реки Фонтанки, д. 154, литер А, Г
- 1.3. Сведения о размещении объекта:
- отдельно стоящее здание 5 этажей, 8431,8 кв.м
 - часть 5-ти этажного здания (1 и 3 этаж), 1 686 кв.м
 - наличие прилегающего земельного участка (да, нет): да, 10971 кв.м
- 1.4. Год постройки здания 1904, последнего капитального ремонта: нет
- 1.5. Дата предстоящих плановых ремонтных работ: *текущего 2019 г., капитального – плана нет*

сведения об организации, расположенной на объекте

- 1.6. Название организации (учреждения), (полное юридическое наименование – согласно Уставу, краткое наименование) Федеральное государственное бюджетное образовательное учреждение высшего образования «Санкт-Петербургский государственный университет» (Санкт-Петербургский государственный университет, Санкт-Петербургский университет или СПбГУ) Клиника высоких медицинских технологий им. Н.И. Пирогова СПбГУ (поликлиника, стационар)
- 1.7. Юридический адрес организации (учреждения): 199034 Санкт-Петербург, Университетская наб., д. 7-9.
- 1.8. Основание для пользования объектом (оперативное управление, аренда, собственность): оперативное управление
- 1.9. Форма собственности (государственная, негосударственная) государственная
- 1.10. Территориальная принадлежность (*федеральная, региональная, муниципальная*): федеральная
- 1.11. Вышестоящая организация (*наименование*): Правительство РФ
- 1.12. Адрес вышестоящей организации, другие координаты: Москва, Краснопресненская набережная, 2

2. Характеристика деятельности организации на объекте (по обслуживанию населения)

2.1 Сфера деятельности (здравоохранение, образование, социальная защита, физическая культура и спорт, культура, связь и информация, транспорт, жилой фонд, потребительский рынок и сфера услуг, другое):
здравоохранение

2.2 Виды оказываемых услуг: предоставление медицинских услуг населению в стационарной форме и амбулаторно.

2.3 Форма оказания услуг: (на объекте, с длительным пребыванием, в т.ч. проживанием, на дому, дистанционно)

2.4 Категории обслуживаемого населения по возрасту: (дети, взрослые трудоспособного возраста, пожилые; все возрастные категории)

2.5 Категории обслуживаемых инвалидов: инвалиды, передвигающиеся на коляске, инвалиды с нарушениями опорно-двигательного аппарата; нарушениями зрения, нарушениями слуха, нарушениями умственного развития

2.6 Плановая мощность: посещаемость (количество обслуживаемых в день), вместимость, пропускная способность: 300 чел./ день

2.7 Участие в исполнении ИПР инвалида, ребенка-инвалида (да, нет): да

3. Состояние доступности объекта

3.1 Путь следования к объекту пассажирским транспортом

(описать маршрут движения с использованием пассажирского транспорта): от метро Спасская пешком 250 м до остановки наб. канала Грибоедова, затем маршрутка К-1 до пл. Репина, наличие адаптированного пассажирского транспорта к объекту: нет

3.2 Путь к объекту от ближайшей остановки пассажирского транспорта:

3.2.1 расстояние до объекта от остановки транспорта пл. Репина 350 м

3.2.2 время движения (пешком) 4 мин.

3.2.3 наличие выделенного от проезжей части пешеходного пути (да, нет),

3.2.4 Перекрестки: нерегулируемые; регулируемые, со звуковой сигнализацией, таймером; нет

3.2.5 Информация на пути следования к объекту: акустическая, тактильная, визуальная; нет

3.2.6 Перепады высоты на пути: есть, нет (описать: места пересечения пешеходных путей и проезжей части); их обустройство для инвалидов на коляске: да, нет

3.3 Организация доступности 1 и 3 этажа объекта для инвалидов – форма обслуживания*

№ п/п	Категория инвалидов (вид нарушения)	Вариант организации доступности объекта (формы обслуживания)*
1.	Все категории инвалидов и МГН	Б
	<i>в том числе инвалиды:</i>	
2	передвигающиеся на креслах-колясках	ДУ
3	с нарушениями опорно-двигательного аппарата	ДУ
4	с нарушениями зрения	ДУ
5	с нарушениями слуха	ДУ
6	с нарушениями умственного развития	ДУ

* - указывается один из вариантов: «А», «Б», «ДУ», «ВНД»

3.4 Состояние доступности основных структурно-функциональных зон 1 и 3 этажа объекта

№ п \п	Основные структурно-функциональные зоны	Состояние доступности, в том числе для основных категорий инвалидов**
1	Территория, прилегающая к зданию (участок)	ДУ
2	Вход (входы) в здание:	
2.1.	Вход для МГН (со двора)	ДЧ-И (Г,У,О) ДУ-(К,С)
2.2.	Центральный вход с улицы	ДЧ-И(Г,У,О); ВНД (К)
3	Путь (пути) движения внутри здания (в т.ч. пути эвакуации)	ДЧ-И (Г,У,О,С) ДУ-(К)
4	Зона целевого назначения здания (целевого посещения объекта)	ДУ
5	Санитарно-гигиенические помещения	ДУ
6	Система информации и связи (на всех зонах)	ДЧ-(К,О)
7	Пути движения к объекту (от остановки транспорта)	ДП-В

** Указывается: ДП-В - доступно полностью всем; ДП-И (К, О, С, Г, У) – доступно полностью избирательно (указать категории инвалидов); ДЧ-В - доступно частично всем; ДЧ-И (К, О, С, Г, У) – доступно частично избирательно (указать категории инвалидов); ДУ - доступно условно, ВНД – временно недоступно

3.5. Итоговое заключение о состоянии доступности ОСИ: этажи 1 и 3 ОСИ частично (условно) доступны

4. Управленческое решение

4.1. Рекомендации по адаптации основных структурных элементов объекта

№ № п \п	Основные структурно-функциональные зоны объекта	Рекомендации по адаптации объекта (вид работы)*
1	Территория, прилегающая к зданию (участок)	ТР
2	Вход (входы) в здание	ТР
3	Путь (пути) движения внутри здания (в т.ч. пути эвакуации)	Индивидуальное решение с ТСР
4	Зона целевого назначения здания (целевого посещения объекта)	Орг.
5	Санитарно-гигиенические помещения	ТР
6	Система информации на объекте (на всех зонах)	ТР, Орг.
7	Пути движения к объекту (от остановки транспорта)	не нуждается
8	Все зоны и участки	ТР

*- указывается один из вариантов (видов работ): не нуждается; ремонт (ТР-текущий, КР-капитальный); индивидуальное решение с ТСР; технические решения невозможны – организация альтернативной формы обслуживания и др. организационные мероприятия (Орг.).

4.2. Период проведения работ: _____ г. в рамках исполнения Плана мероприятий по поэтапному повышению уровня доступности для инвалидов 1 и 3 этажа объекта и предоставляемых услуг («дорожная карта» объекта).

4.3 Ожидаемый результат (по состоянию доступности) после выполнения работ по адаптации: ДЧ-И (О,С,Г,У), ДУ (К)

Оценка результата исполнения программы, плана (по состоянию доступности): _____

4.4. Для принятия решения требуется, не требуется (нужное подчеркнуть):
Согласование с КГИОП

Имеется заключение уполномоченной организации о состоянии доступности объекта (*наименование документа и выдавшей его организации, дата*), прилагается: «Акт согласованных мер для обеспечения доступа инвалидов к месту предоставления услуг» от 10.04.2019г. АНО «Интернациональный творческий союз ветеранов и инвалидов боевых действий»

4.5. Информация размещена (обновлена) на Карте доступности субъекта Российской Федерации «_____» _____ 20...г.
<https://www.city4you.spb.ru/city4you/>

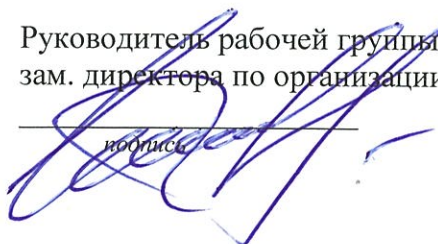
5. Особые отметки

Паспорт сформирован на основании:

1. Анкеты от 09.04. 2019 г.
2. Акта обследования от 11.04.2019 г.

Руководитель рабочей группы:
зам. директора по организации медицинской помощи Шкарупа Д.Д.

_____ подпись



«Согласовано»
представитель АНО «Интернациональный творческий союз ветеранов и инвалидов боевых действий»



Никulina Т.В.

11.04.2019

АКТ ОБСЛЕДОВАНИЯ
объекта социальной инфраструктуры
К ПАСПОРТУ ДОСТУПНОСТИ ОСИ
№ 1

Санкт-Петербург

11.04.2019 г.

1. Общие сведения об объекте

- 1.1. Наименование (вид) объекта: Клиника высоких медицинских технологий им. Н.И. Пирогова СПбГУ (поликлиника, стационар)
- 1.2. Адрес объекта: 190103, Санкт-Петербург, наб. реки Фонтанки, д. 154, литер А, Г
- 1.3. Сведения о размещении объекта
- отдельно стоящее здание 5 этажей, 8431,8 кв.м
 - часть 5-ти этажного здания (на 1 и 3 этаже), 1 686 кв.м
 - наличие прилегающего земельного участка (да, нет): да 10971 кв.м
- 1.4. Год постройки здания 1904, последнего капитального ремонта: нет
- 1.5. Дата предстоящих плановых ремонтных работ: *текущего - 2019 г., капитального-плана нет.*
- 1.6. Название организации (учреждения), (полное юридическое наименование – согласно Уставу, краткое наименование): Федеральное государственное бюджетное образовательное учреждение высшего образования «Санкт-Петербургский государственный университет» (Санкт-Петербургский государственный университет, Санкт-Петербургский университет или СПбГУ)
- 1.7. Юридический адрес организации (учреждения): 199034 Санкт-Петербург, Университетская наб., д. 7-9.

2. Характеристика деятельности организации на объекте

Дополнительная информация: предоставление медицинских услуг населению в стационарной форме и амбулаторно.

3. Состояние доступности объекта

3.1. Путь следования к объекту пассажирским транспортом

(описать маршрут движения с использованием пассажирского транспорта): от метро Спасская пешком 250 м до остановки наб. канала Грибоедова, затем маршрутка К-1 до пл. Репина, наличие адаптированного пассажирского транспорта к объекту: нет

3.2. Путь к объекту от ближайшей остановки пассажирского транспорта:

3.2.1 расстояние до объекта от остановки транспорта пл. Репина 350 м

3.2.2 время движения (пешком) 4 мин.

3.2.3 наличие выделенного от проезжей части пешеходного пути (*да, нет*)

3.2.4 Перекрестки: *нерегулируемые; регулируемые, со звуковой сигнализацией, таймером; нет*

3.2.5 Информация на пути следования к объекту: *акустическая, тактильная, визуальная; нет*

3.2.6 Перепады высоты на пути: *есть, нет* (описать: места пересечения пешеходных путей и проезжей части); их обустройство для инвалидов на коляске: *да, нет*

3.3. Организация доступности объекта для инвалидов – форма обслуживания

№ п/п	Категория инвалидов (вид нарушения)	Вариант организации доступности объекта (формы обслуживания)*
1.	Все категории инвалидов и МГН	Б
	<i>в том числе инвалиды:</i>	
2	передвигающиеся на креслах-колясках	ДУ
3	с нарушениями опорно-двигательного аппарата	ДУ
4	с нарушениями зрения	ДУ
5	с нарушениями слуха	ДУ
6	с нарушениями умственного развития	ДУ

* - указывается один из вариантов: «А», «Б», «ДУ», «ВНД»

3.4. Состояние доступности основных структурно-функциональных зон

№ п/п	Основные структурно-функциональные зоны	Состояние доступности, в том числе для основных категорий инвалидов**	Приложение	
			№ на плане	№ фото
1	Территория, прилегающая к зданию (участок)	ДУ		1,2
2	Вход (входы) в здание			
2.1	Вход для МГН (со двора)	ДЧ-И (Г,У,О); ДУ-(К,С)	5-н	3,4,6
2.2.	Центральный вход с улицы	ДЧ-И(Г,У,О); ВНД (К)	2-ЛК	7
3	Путь (пути) движения внутри здания (в т.ч. пути эвакуации)	ДЧ-И (Г,У,О,С) ДУ-(К)	59 – 2 эт. 19Н-3 эт. 6Н-1 эт.	9,10, 11,12, 13,14
4	Зона целевого назначения здания (целевого посещения объекта)	ДУ		17,18 19,20
5	Санитарно-гигиенические помещения	ДУ	12,13 – 1эт 6 - 3 эт.	21,22, 23,24
6	Система информации и связи (на всех зонах)	ДЧ-(К,О)		
7	Пути движения к объекту (от остановки транспорта)	ДП-В		26

** Указывается: ДП-В - доступно полностью всем; ДП-И (К, О, С, Г, У) – доступно полностью избирательно (указать категории инвалидов); ДЧ-В - доступно частично всем; ДЧ-И (К, О, С, Г, У) – доступно частично избирательно (указать категории инвалидов); ДУ - доступно условно, ВНД - недоступно

3.5. ИТОГОВОЕ ЗАКЛЮЧЕНИЕ о состоянии доступности ОСИ: этажи 1 и 3 ОСИ частично (условно) доступны

4. Управленческое решение (проект)

4.1. Рекомендации по адаптации основных структурных элементов объекта:

№ п/п	Основные структурно-функциональные зоны объекта	Рекомендации по адаптации объекта (вид работы)*
1	Территория, прилегающая к зданию (участок)	ТР
2	Вход (входы) в здание	ТР
3	Путь (пути) движения внутри здания (в т.ч. пути эвакуации)	Индивидуальное решение с ТСР
4	Зона целевого назначения здания (целевого посещения объекта)	Орг.
5	Санитарно-гигиенические помещения	ТР
6	Система информации на объекте (на всех зонах)	ТР, Орг.
7	Пути движения к объекту (от остановки транспорта)	не нуждается
8.	Все зоны и участки	ТР

*- указывается один из вариантов (видов работ): не нуждается; ремонт (текущий, капитальный); индивидуальное решение с ТСР; технические решения невозможны – организация альтернативной формы обслуживания и др. организационные мероприятия (Орг.).

4.2. Период проведения работ: _____ г. в рамках исполнения Плана мероприятий по поэтапному повышению уровня доступности для инвалидов 1 и 3 этажа объекта и предоставляемых услуг («дорожная карта» объекта).

4.3 Ожидаемый результат (по состоянию доступности) после выполнения работ по адаптации: ДЧ-И (О,С,Г,У), ДУ (К)
Оценка результата исполнения программы, плана (по состоянию доступности): _____

4.4. Для принятия решения требуется, не требуется (*нужное подчеркнуть*):

4.4.1. согласование на Комиссии _____

(наименование Комиссии по координации деятельности в сфере обеспечения доступной среды жизнедеятельности для инвалидов и других МГН)

4.4.2. согласование работ с надзорными органами (в сфере проектирования и строительства, архитектуры, охраны памятников, другое - указать).

4.4.3. техническая экспертиза; разработка проектно-сметной документации;

4.4.4. согласование с вышестоящей организацией (собственником объекта);

4.4.5. согласование с общественными организациями инвалидов не требуется;

4.4.6. другое _____.

Имеется заключение уполномоченной организации о состоянии доступности объекта (наименование документа и выдавшей его организации, дата), прилагается: «Акт

согласованных мер для обеспечения доступа инвалидов к месту предоставления услуг» от 10.04.2019г. АНО «Интернациональный творческий союз ветеранов и инвалидов боевых действий»

4.7. Информация может быть размещена (обновлена) на Карте доступности субъекта Российской Федерации <https://www.city4you.spb.ru/city4you/>
(наименование сайта, портала)

5. Особые отметки

ПРИЛОЖЕНИЯ:

Результаты обследования: Анкета на 15 л.

Результаты фотофиксации на объекте на 7 л.

Поэтажные планы ПИБ на 3 л.

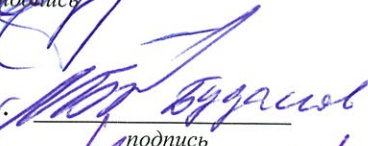
Руководитель рабочей группы:

зам. директора по организации медицинской помощи Шкарупа Д.Д.

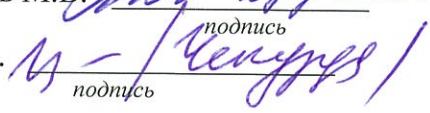

подпись

Члены рабочей группы:

зам. директора по амбулаторно-поликлинической работе Буданов М.В.


подпись

начальник отдела реализации медицинской помощи Чекурда Т.А.


подпись

В том числе:

Представитель АНО «Интернациональный творческий союз ветеранов и инвалидов боевых действий»



Никулина Т.В. (доверенность №3 от 01.11.2018 г.)

Управленческое решение согласовано «___» _____ 20__ г. (протокол №___)
Комиссией (название). _____

ПРОЕКТ

План мероприятий по поэтапному повышению уровня доступности для инвалидов 1 и 3 этажа объекта и предоставляемых услуг («дорожная карта» объекта)

Клиника высоких медицинских технологий им. Н.И. Пирогова СПбГУ
 Адрес: наб. реки Фонтанки д.154, литера А, Г

№ № п/п	Плановые работы		Ожидаемый результат (по состоянию доступности)**	Источник финансирования	Период проведения работ	Дата текущего контроля
	Содержание работ	Вид* работ				
1	2	3	4	5	6	7
I. Организационно-распорядительные мероприятия						
1.	Разработка и утверждение организационно-распорядительных и иных локальных документов учреждения о порядке оказания помощи инвалидам и другим маломобильным гражданам.	Орг.	ДУ-В	-	2019	12.2019
2.	Закрепление в должностных инструкциях персонала конкретных задач и функций по оказанию помощи инвалидам и другим маломобильным гражданам (и их сопровождению).	Орг.	ДУ-В	-	2019	12.2019
3.	Предоставление (при необходимости) инвалидам по слуху услуг с использованием русского жестового языка, с допуском на объект (к местам предоставления услуг) сурдопереводчика, тифлосурдопереводчика.	Орг.	ДУИ-Г, С	-	2019	12.2019
II. Создание условий для беспрепятственного доступа инвалидов на объект						
4. Вход на объект						
4.1.	Обеспечение допуска собаки-проводника на объект и организация для нее места ожидания.	ТР	ДИ-С	Собственные средства	2019	12.2019
5. Вход для МГН (со двора)***						
5.1.	Установка калитки на воротах с прозрачными полотнами шириной не менее 1,0 м.	ТР	ДИ-К,О,С	Собственные средства	2023	12.2023
5.2.	Установка направляющих и предупреждающих тактильных наземных указателей.	ТР	ДИ-С	Собственные средства	2023	12.2023
5.3.	Выравнивание асфальтового покрытия от ворот до входного	ТР	ДП-В	Собственные средства	2023	12.2023

	узла, нанесение ограничительной разметки пешеходного пути на проезжей части двора для безопасного движения людей и транспорта.				средства		
	Входной узел:						
5.4.	Лестница (наружная) Установка поручней в соответствии с требованиями стандартов, установка ступеней шириной не менее 0,35 м с закрытыми подступенками, выделение цветом или фактурой краевых ступеней лестницы.	ТР	ДЧ-В	2023	Собственные средства	2023	12.2023
5.5.	Пандус (наружный): Установка пандуса в соответствии с требованиями стандартов или установка подъёмной платформы.	ТР	ДИ-К,О	2023	Собственные средства	2023	12.2023
5.6.	Входная площадка (перед дверью): Обустройство площадки в соответствии с требованиями стандартов, установка подсветки.	ТР	ДЧ-В	2023	Собственные средства	2023	12.2023
5.7.	Дверь (входная): Установка дверного блока в соответствии с требованиями стандартов.	ТР	ДЧ-В	2023	Собственные средства	2023	12.2023
6. Вход для МГН с улицы ***							
6.1.	Установка радиотелефона	ТР	ДИ-С	2021	Собственные средства	2021	12.2021
6.2.	Установка на высоте 0,75-1,2 м от уровня земли кнопки вызова персонала, оказывающего помощь в передвижении инвалидов на объекте или таблички с номером телефона (дублируемым шрифтом Брайля) для вызова сотрудника.	ТР	ДЧ-В	2019	Собственные средства	2019	12.2019
6.3.	Нанесение контрастных полос на прозрачные полотна дверей	ТР	ДП-В	2019	Собственные средства	2019	12.2019
6.4.	Приобретение мобильного лестничного подъёмника для перемещения инвалидов «К» по внутренним лестницам здания (на уровень 1 этажа и в цокольный этаж)	Орг.	ДИ-К	2019	Собственные средства	2019	12.2019
6.5.	Лестница (внутренняя): Установка поручней лестницы, ведущей в гардероб в соответствии с требованиями стандартов. Нанесение на проступи краевых ступеней противоскользящих полос (контрастного цвета по отношению к цвету проступи).	ТР	ДИ-О,С	2021	Собственные средства	2021	12.2021
7. Пути перемещения внутри здания							
7.1.	Лестница (внутри здания 3 этаж) Установка поручней в соответствии с требованиями стандартов. Нанесение на проступи краевых ступеней	ТР	ДЧ-В	2022	Собственные средства	2022	12.2022

	противоскользящих полос (контрастного цвета по отношению к цвету проступи).						
7.2.	Лестница (внутри здания 1 этаж к кабинету МРТ): Установка поручней в соответствии с требованиями стандартов. Нанесение на проступи краевых ступеней противоскользящих полос (контрастного цвета по отношению к цвету проступи).	ТР	ДЧ-В	Собственные средства	2022		12.2022
7.3.	Коридор 2 этажа (наклонная его часть): Установка поручней для К в соответствии с требованиями стандартов.	ТР	ДИ-К	Собственные средства	2022		12.2022
7.4.	Установка тактильных указателей уровня этажа у дверей лифта, напольных предупреждающих тактильных указателей.	ТР	ДИ-С	Собственные средства	2021		12.2021
7.5.	Установка цифрового обозначения этажа размером не менее 0,1м на контрастном фоне напротив выхода из лифта на каждом этаже	ТР	ДП-В	Собственные средства	2021		12.2021
8. Место предоставления услуг							
8.1.	Гардеробная: организация гардеробной для МПН на уровне 1 этажа (или обеспечение доступности для К посредством мобильного лестничного подёмника цокольного этажа). Установка стойки обслуживания на высоте 0.85 м от уровня пола.	ТР	ДИ-К,О,С	Собственные средства	2019		12.2019
8.2.	Справочное: установка окна справочное на высоте 0, 85 м от уровня пола, при этом предусмотреть проём для ног инвалида-колясочника (высота и ширина 0,75 м, глубина 0,49 м).	ТР	ДИ-К	Собственные средства	2020		12.2020
8.3.	Регистратура: установка одного окна обслуживания на высоте 0,85 м от уровня пола.	ТР	ДИ-К	Собственные средства	2020		12.2020
8.4.	Врачебные кабинеты и процедурные 1и3 этажа: оборудование световыми сигнализаторами вызова пациентов.	ТР	ДЧ-В	Собственные средства	2020		12.2020
9. Санитарно-гигиенические помещения							
9.1	Переустройство и оборудование туалетной комнаты 1 этажа в соответствии с требованиями стандартов.	ТР	ДЧ-В	Собственные средства	2021		12.2021
9.2	Оборудование душевой 3 этажа в соответствии с требованиями стандартов.	ТР	ДЧ-В	Собственные средства	2021		12.2021
10. Система информации на объекте							
10.1	Обозначение символами доступности следующих элементов здания: вход, гардеробная, сан.узел, лифт. На недоступном входе в здание, сан.узле и лестницах (не являющихся путём эвакуации инвалидов) установка указателей направления движения к ближайшему доступному элементу.	ТР	ДП-В	Собственные средства	2019		12.2019

10.2	Оснащение справочного и регистратуры текстофоном и звукоусиливающим устройством.	ТР	ДИ-Г	Собственные средства	2022	12.2022
10.3	Установка информационной мемосхемы.	ТР	ДИ-С	Собственные средства	2021	12.2021
10.4	Размещение на входе в здание информационной таблицы часами работы учреждения, справочным телефоном. Информацию выложить на контрастном фоне, с размерами знаков, соответствующими расстройению. Для инвалидов категории С дублирование информации шрифтом Брайля.	ТР	ДП-В	Собственные средства	2019	12.2019
10.5	Развитие сайта организации, адаптированного с учетом особенностей восприятия, с отражением на нем информации о состоянии доступности объекта и услуг.	Орг.	ДП-В	Собственные средства	2019	12.2019
10.6	Обеспечение доступной информации для обслуживаемых граждан (инвалидов) о порядке организации доступности объекта и предоставляемых в учреждении услуг, а также порядка оказания (получения) помощи на объекте (на сайте, на информационном стенде).	Орг.	ДП-В	Собственные средства	2019	12.2019

Примечание:

* - указывается вид работы: **ТР** – текущий ремонт; **ПСД** – подготовка проектно-сметной документации; **Стр** – строительство; **КР** – капитальный ремонт; **Рек** – реконструкция; **Орг** – организация альтернативной формы обслуживания и др. организационные мероприятия.

** - указывается: **ДП-В** - доступен полностью всем; **ДП-И** (К, О, С, Г, У) - доступен полностью избирательно (указать, каким категориям инвалидов); **ДЧ-В** - доступен частично всем; **ДЧ-И** (К, О, С, Г, У) – доступен частично избирательно (указать категории инвалидов); **ДУ** - доступно условно (ДУ-В или ДУ-И)

Сроки исполнения мероприятий зависят от конкретной ситуации в регионе, на объекте (от реальных организационных, технических, финансовых возможностей) и могут меняться.

***- При выполнении мероприятий, в зависимости от конкретного решения, выбирается один из пунктов 5 или 6.

Проекту предоставит
представитель АНО «Интернациональный творческий союз ветеранов и инвалидов боевых действий»



Никulina Т.В.

Акт
согласованных с общественным объединением инвалидов
мер для обеспечения доступа инвалидов к месту предоставления услуги
(в случаях, если существующие объекты социальной, инженерной и транспортной инфраструктур невозможно полностью приспособить с учетом потребностей инвалидов до проведения реконструкции или капитального ремонта)

Название организации, которая предоставляет услугу населению, (полное наименование в соответствии с учредительными документами, сокращенное наименование): Федеральное государственное бюджетное образовательное учреждение высшего образования «Санкт-Петербургский государственный университет» (Санкт-Петербургский государственный университет, Санкт-Петербургский университет или СПбГУ) Клиника высоких медицинских технологий им. Н.И. Пирогова СПбГУ (поликлиника, стационар)

I. Краткая характеристика объекта социальной инфраструктуры (далее – Объект)

Адрес Объекта, на котором предоставляется(-ются) услуга (услуги) и составляется данный акт: 190103, Санкт-Петербург, наб. реки Фонтанки, д. 154, литер А, Г

Сведения об Объекте:

отдельно стоящее здание 5 этажей, 8431,8 кв.м;

часть 5-ти этажного здания (помещения на 1 и 3 этаже), 1 686 кв.м;

наличие прилегающего земельного участка (да, нет): да, 10971 кв.м.

Объект культурного наследия: да, охранное обязательство №12049 от 01.08.2013 г.

Форма собственности (государственная, муниципальная, частная): государственная

Арендодатель (наименование организации): _____

Основание для пользования Объектом (оперативное управление, аренда, собственность): оперативное управление

Административно-территориальная подведомственность (федеральная, региональная, муниципальная, отсутствует): федеральная

Наименование и адрес вышестоящей организации: Правительство РФ

II. Краткая характеристика действующего порядка предоставления на Объекте услуг населению

Сфера деятельности (указывается одна из приоритетных сфер*): здравоохранение

Наименование предоставляемой(-мых) услуги (услуг): : предоставление медицинских услуг населению в стационарной форме и амбулаторно.

Плановая мощность (посещаемость, количество обслуживаемых граждан в день, вместимость, пропускная способность): 300 чел./день

Форма способа оказания услуг (на Объекте по месту предоставления услуги, на дому, дистанционно): на Объекте по месту предоставления услуги

Категории обслуживаемого населения по возрасту (дети, взрослые трудоспособного возраста, пожилые; все возрастные категории): все возрастные категории

Категории инвалидов, для которых согласовываются меры для обеспечения доступа на Объект (К – инвалиды, передвигающиеся на кресло-колясках, О – инвалиды с нарушениями опорно-

двигательного аппарата, С – инвалиды с нарушениями зрения, Г – инвалиды с нарушениями слуха, У – инвалиды с нарушением интеллекта): К, О, С, Г, У

Мы, нижеподписавшиеся, директор Клиники высоких медицинских технологий им. Н.И. Пирогова (поликлиника, стационар) СПбГУ Федотов Юрий Николаевич с одной стороны, действующий на основании доверенности от 20.12.2018 г. (реестровый номер 78/251-н/78-2018-4-816) и представитель АНО «Интернациональный творческий союз ветеранов и инвалидов боевых действий» Никулина Татьяна Владимировна с другой стороны, действующая на основании доверенности № 3 от 01.11.2018 г., срок действия 1 год составили настоящий акт о нижеследующем:

Согласно статье 15 Федерального закона от 24.11.1995 № 181-ФЗ «О социальной защите инвалидов в Российской Федерации» (далее - Федеральный закон № 181-ФЗ) в случае, если объект социальной инфраструктуры невозможно полностью приспособить с учетом потребностей инвалидов, собственник этого объекта до его реконструкции или капитального ремонта должен принимать меры для обеспечения доступа инвалидов к месту предоставления услуги, согласованные с одним из общественных объединений инвалидов.

III. Оценка соответствия уровня доступности для инвалидов Объекта по данному адресу для согласования мер по обеспечению доступа инвалидов к месту предоставления услуги

Указывается наличие или отсутствие (на момент осмотра) нижеуказанных показателей и категория инвалидов, для которой данный показатель имеет значение:

- «да, соответствуют для К, О, С, Г, У»;
- «да, не соответствуют для К, О, С, Г, У»;
- «нет».

1. Выделенные стоянки автотранспортных средств для инвалидов: да, соответствуют для О,С,Г, У; не соответствуют для К
2. Пандус стационарный наружный** : да, не соответствуют для К
3. Пандус стационарный внутренний** : нет
4. Пандус инвентарный***, роллопандус: нет
5. Наружная лестница входной зоны: да, не соответствуют для С,О
6. Внутренняя лестница входной зоны: нет
7. Поручни наружные входной зоны: нет
8. Поручни внутренние входной зоны: нет
9. Дверные проемы входной зоны****: да, не соответствуют для К, С, О
10. Подъемные платформы наружные: нет
11. Подъемные платформы внутренние: нет
12. Кнопка вызова персонала на входной зоне (установлена на высоте от 0,75-1,2 м): нет
13. Лифт пассажирский: да, соответствуют для К, О, Г, У; не соответствуют для С
14. Лифт грузовой: нет
15. Мобильные лестничные подъемники: нет
16. Санитарно-гигиенические помещения: да, не соответствуют К, С, О, Г, У
17. Наличие носителей информации о путях движения на объекте для всех категорий инвалидов К,О,С,Г,У: да, не соответствуют С, Г
- 17.1. Тактильная предупреждающая и направляющая разметка на путях движения инвалидов с нарушениями зрения: нет

17.2. Дублирование необходимой для инвалидов с нарушениями зрения информации в виде:

звуковой информации: нет

надписей, знаков и иной текстовой и графической информации знаками, выполненными рельефно-точечным шрифтом Брайля: нет

17.3. Дублирование необходимой для инвалидов по слуху звуковой информации в виде зрительной информации: нет

17.4. Наличие на электронных средствах (информационный киоск), отображения информации в режиме для слабовидящих пользователей: нет

18. На официальном сайте учреждения (организации) в информационно-телекоммуникационной сети «Интернет» (далее – официальный сайт учреждения) размещение информации о порядке предоставления услуг для инвалидов на Объекте: нет

19. Версия для слабовидящих на официальном сайте учреждения: нет

IV. Согласование мер по обеспечению доступности места предоставления услуги для инвалидов и других маломобильных групп

В связи с необходимостью обеспечения доступности для инвалидов и других маломобильных групп населения (указывается полное наименование Объекта в соответствии с учредительными документами) Федеральное государственное бюджетное образовательное учреждение высшего образования «Санкт-Петербургский государственный университет» Клиника высоких медицинских технологий им. Н.И. Пирогова СПбГУ, расположенного по адресу: (указывается адрес фактического расположения Объекта, в котором оказываются услуги населению) Санкт-Петербург, наб. реки Фонтанки, д. 154, литер Г, А и учитывая, что до проведения реконструкции или капитального ремонта помещений, в которых расположен Объект, являющийся в настоящее время **недоступным / частично (условно) доступным** (нужное подчеркнуть) для инвалидов и других маломобильных групп населения, в соответствии со статьей 15 Федерального закона № 181-ФЗ согласовываются меры, обеспечивающие условия предоставления услуги для инвалидов и других маломобильных групп:

№ п/п	Категории инвалидов, для которых разработаны меры (К, О, С, Г, У)	Принятые меры для обеспечения доступа инвалидов к месту предоставления услуги на Объекте услуг(и) на момент осмотра, до проведения реконструкции или капитального ремонта	№ приказа, дата
1	2	3	4
Основные меры			
1		Зона: территория, прилегающая к Объекту, принадлежащая организации, расположенной на Объекте (пути движения по территории)	Приказ № 9-ПР от 15.12.2017 г.
	К, О, С, Г, У	Вход на территорию объекта осуществляется через ворота, предназначенные для проезда автотранспорта. Отсутствуют, обозначенные специальной разметкой, пути следования пешеходов. Асфальтовое покрытие не ровное. Принятые меры: сопровождение инвалидов ответственными сотрудниками учреждения.	
2		Зона: входной узел (наружные лестницы, пандусы, входные площадки, подъемные платформы, входные тамбуры, входные двери, вестибюли)	
	С, О, К	Наружная лестница оборудована ступенями с открытыми подступенками, поручни лестницы не соответствуют требованиям ГОСТ Р 21261-99, краевые ступени не имеют тактильно-контрастной маркировки. Угол подъема пандуса не соответствует нормативным требованиям и составляет 17%, элемент порога входной двери имеет высоту 0,05 м, ширина дверного полотна 1, 1	

		м, входная дверь не имеет смотрового окна. Принятые меры: сопровождение инвалидов ответственными сотрудниками учреждения.	
3		Зона: пути перемещения внутри здания (коридоры, переходы в другое здание, дверные и открытые проемы, внутренние лестницы, внутренние пандусы, подъемные платформы, лифты, пути эвакуации)	
	С, К, О, Г, У	Отсутствуют тактильные предупреждающие указатели или контрастно окрашенная поверхность участков пола на путях движения перед дверными проёмами, входами на лестницы, перед поворотом коммуникационных путей. Отсутствует разметка контрастной цвету окружающего пространства краской зоны «возможной опасности» с учётом проекции движения дверного полотна. Часть коридора 2 этажа, служащая для перехода к лифту подъёма на 3 этаж, имеет уклон не оборудованный поручнями для проезда инвалида на кресло-коляске. Отсутствуют поручни с внутренней стороны лестницы. На верхней или боковой поверхности поручней отсутствуют рельефные обозначения этажей и предупредительные полосы об окончании перил. Лестница 1 этажа (к кабинету МРТ) не имеет поручней и не обеспечена подъёмным устройством для инвалидов категории «К». У двери лифта на каждом этаже отсутствуют тактильные указатели уровня этажа. Напротив выхода из лифта на стене отсутствует цифровое обозначение этажа, контрастное по отношению к фону стены. Верхняя и нижняя ступени маршей эвакуационной лестницы не имеют контрастного окрашивания или тактильных напольных контрастных указателей. Принятые меры: сопровождение инвалидов ответственными сотрудниками учреждения.	
4		Зона: места обслуживания инвалидов	
	С, К, О, Г, У	Помещение гардеробной находится в цокольном этаже здания и не доступно для инвалидов категории «К». Отсутствуют световые сигнализаторы вызова пациентов во врачебные кабинеты и процедурные. Принятые меры: обслуживание инвалидов с помощью сопровождающего ответственного сотрудника учреждения. Приказом назначен сотрудник - зам. директора по организации медицинской помощи Шкарупа Д.Д., ответственный за организацию работы по обеспечению доступности подразделений учреждения для инвалидов и МГН и проведение инструктажа с сотрудниками по вопросам обеспечения доступности услуг для инвалидов.	
5		Зона: санитарно-гигиенические помещения (туалетные и душевые кабины)	
	С, К, О, Г, У	Кабина в общей уборной 1 этажа имеет ширину 1,58м, глубину 2,7 м, ширину двери 0,6 м, отсутствует пространство не менее 0,75 м рядом с унитазом, отсутствуют опорные поручни, крючки для костылей. В кабине уборной применены водопроводные краны с раздельным управлением горячей и холодной водой. Выключатели установлены на высоте 0,9 и 1,0 м от уровня пола. Размер универсальной кабины уборной и душевой 3 этажа 2,26 x 2,0 м (ширина x глубина), в душевой кабине отсутствуют опорные поручни, порог поддона кабины имеет высоту 0,08 м. В кабине отсутствует система тревожной сигнализации, обеспечивающая связь с дежурным персоналом, над входом в доступный сан.узел отсутствует световой мигающий оповещатель, срабатывающий при нажатии тревожной кнопки. У дверей обоих санузлов отсутствует рельефный знак. Принятые меры: сопровождение инвалидов ответственным сотрудником учреждения.	
6		Информационное обеспечение на Объекте	
	С, К, О, Г, У	На входе в учреждение отсутствует информационная табличка о часах работы учреждения, способе связи с дежурным персоналом. Отсутствуют символы доступности зон и элементов для	

		инвалидов и указатели направления движения к доступным зонам, элементам. Принятые меры: необходимая информация предоставляется в доступной форме, с применением при необходимости технических и наглядных средств сопровождающим инвалида ответственным сотрудником учреждения.	
Дополнительные меры (при наличии)			
7		Зона: места парковки для автомобилей инвалидов	
	С, К, О, Г, У	Перед центральным входом в здание на проезжей части оборудована зона парковки автотранспорта инвалидов. Зона отмечена дорожной разметкой и дорожным знаком на вертикальной конструкции. Отсутствует дорожная разметка расширенной зоны парковки для инвалидов категории К. Принятые меры: по согласованию с ответственным сопровождающим сотрудником учреждения возможен проезд автотранспорта инвалида во внутренний двор учреждения к доступному для МГН входу.	

V. Рекомендации (раздел заполняется по согласованию сторон и содержит наименования мероприятий, необходимых для обеспечения доступности для инвалидов предоставляемых на Объекте услуг, а также основания для выполнения мероприятий, предусмотренных СНИП, СП, ГОСТ):

- На входе разместить табличку на контрастном фоне с телефоном (дублируемым шрифтом Брайля), по которому можно обратиться за помощью или кнопку вызова персонала (п. 5.1.1. СП 59.13330.2016).

- Произвести ремонт асфальтового покрытия на территории учреждения (пп. 5.1.11 СП 59.13330.2016).

- Разместить табличку, указывающую на доступность входа в учреждение для инвалида; на территории объекта и на недоступном входе установить указатели движения к доступному входу. Установить таблички внутри здания, указывающие на пути эвакуации, доступные для инвалидов (п. 6.5.1. СП 59.13330.2016).

- Адаптировать кабину уборной к требованиям по доступности для инвалидов «К», оборудовать её крючками и поручнями, водопроводным краном с рычажной рукояткой, системой тревожной сигнализации или системой двухсторонней громкоговорящей связи, а также табличкой, выполненной рельефно-графическим и рельефно-точечным способом. (пп. 6.3.6; 6.3.9. СП 59.13330.2016).

- Обеспечить официальный сайт <http://www.gosmed.ru/> учреждения версией для слабовидящих в соответствии с ГОСТ Р 52872-2012 и разместить на нём в разделе «Доступная среда» следующую информацию:

- Памятку (порядок обслуживания инвалидов) для инвалидов по вопросам получения услуг и помощи со стороны персонала на объекте (Приложение к распоряжению №689-р от 14.11.2017 Комитета по социальной политике Санкт-Петербурга).

Директор Клиники высоких
медицинских технологий
им. Н.И. Дирогова СПбГУ
(поликлиника стационар)

Федотов Ю.Н.

Автономная некоммерческая
организация «Интернациональный
творческий союз ветеранов и
инвалидов боевых действий»

Гижкулина Т.В.

№ 04.2019

АНКЕТА (титульный лист, часть I)
ПО ОПРЕДЕЛЕНИЮ ДОСТУПНОСТИ ОБЪЕКТА СОЦИАЛЬНОЙ ИНФРАСТРУКТУРЫ ДЛЯ
ИНВАЛИДОВ И ДРУГИХ МАЛОМОБИЛЬНЫХ ГРУПП НАСЕЛЕНИЯ
для формирования электронного паспорта объекта

Наименование объекта социальной инфраструктуры (далее - объект) (полное наименование организации, расположенной на объекте, в соответствии с учредительными документами, код ОГРН)

Федеральное государственное бюджетное образовательное учреждение высшего образования «Санкт-Петербургский государственный университет» (Санкт-Петербургский государственный университет, Санкт-Петербургский университет или СПбГУ) Клиника высоких медицинских технологий им. Н.И. Пирогова (поликлиника, стационар)

1037800006089 ОГРН

(полное и сокращенное наименование объекта)

Вид деятельности объекта (указывается вид экономической деятельности объекта, код ОКВЭД основной)

85.22 ОКВЭД основной

86.10; 86.21; 86.22; 86.23; 86.90 ОКВЭД дополнительный

Форма собственности | 12 ОКФС

(указывается форма собственности по ОКФС)

Организационно-правовая форма | 30003 ОКОПФ

(указывается организационно-правовая форма по ОКОПФ)

Должность, Ф.И.О. руководителя объекта | Директор | Федотов Юрий Николаевич

Телефон, факс руководителя объекта | +7(812)6762507 | Факс. 6762506

E-mail объекта | info@gosmed.ru

Юридический адрес объекта | 190103 | Санкт-Петербург, наб. реки Фонтанки, д.154, литер А, Г
(индекс) (почтовый адрес)

Фактический адрес объекта | 190103 | Санкт-Петербург,
(индекс) (почтовый адрес)

наб. реки Фонтанки, д. 154, литер А, Г

Наименование организации владельца (арендатора) объекта | Санкт-Петербургский государственный университет

(указывается организационно-правовая форма и название организации)

Юридический адрес организации владельца (арендатора) объекта | 199034

Санкт-Петербург, Университетская наб., д. 7-9 (индекс)
(почтовый адрес)

Наименование вышестоящей организации (собственника) | Правительство РФ

(указывается организационно-правовая форма и название организации)

Юридический адрес вышестоящей организации | 103274 | г. Москва,
(индекс) (почтовый адрес)

Краснопресненская набережная, 2

Должность, Ф.И.О. руководителя вышестоящей организации | Председатель Правительства РФ

Медведев Дмитрий Анатольевич

Телефон, факс руководителя вышестоящей организации | | Факс

E-mail руководителя вышестоящей организации | |

Примечание: при заполнении использовать данные приложения №1 к Анкете «Инструкция по заполнению Анкеты», п.1 «Анкета (титульный лист)».

1	2	3	4	5	6	7	8	9	10	11
Подходы к объекту, пути движения										
1.1 Пути пешеходного движения										
1	Название зоны	1	1	1	Наименование ОСИ (см. прим. п.5)	м	1,5	Не менее 1,2	п. 4.1.7, рис.Д.5	
1		1	1	1	Ширина пешеходных путей «К»	м	0,015	Не более 0,015	п. 4.1.8, рис.Д.5	
1		1	1	1	Перепад высот в местах съезда на проезжую часть «К», «С»	м	нет		п. 4.1.11	Фото 1,2
1		1	1	1	Покрытие пешеходных дорожек, тротуаров и пандусов из твердых материалов, ровные, шероховатые «О», «К», «С», «Г», «У»	соответствие				
0		0	0	0	Ограждение пространства под выступающими более чем на 0,1 м частями навесных устройств и оборудования, нижняя кромка которых расположена на высоте от 0,7 до 2,1 м от уровня пути движения бордюрным камнем (бортиком) высотой не менее 0,05 м «С»	наличие			п.4.3.4, рис.Д.4	
0		0	0	0	Предупредительное мошение на расстоянии 0,5 м вокруг отдельно стоящих опор, стоек, деревьев, расположенных на путях движения «С»	наличие				
1.2 Наружные лестницы										
0	Название зоны	0	0	0	Наименование ОСИ (см. прим. п.5)	м		0,35-0,4		
					Размеры ступеней: ширина проступей «О», «С»	м		0,12- 0,15	п. 4.1.12	
					Высота ступеней «О», «С»	м		Не менее 1,35		
					Ширина марша лестниц «О»	м				
					Поручни вдоль обеих сторон на высоте «О», «С»	м		0,85-0,92	пп.4.1.14, 5.2.15	
					Дополнительные разделительные поручни при ширине марша 4,0 м и более «О», «С»	наличие			п.5.2.11	
					Шероховатая поверхность ступеней «О», «С», «Г», «У»	соответствие			п. 4.1.12	
					Выделение цветом или фактурой краевых ступеней «О», «С», «Г», «У»	наличие				
					Завершение поручня длиннее марша лестницы «О», «С»	м		0,27-0,33	п.5.2.15	
1.3 Пандусы: стационарные										
0	Название зоны	0	0	0	Наименование ОСИ (см. прим. п.5)	соотношение, (%)		Не более 1:20, (5%)	п. 4.1.14	
					Уклон пандуса «К»					
					Ширина между поручнями «К»	м		0,9- 1,0	п. 4.1.14	

1	2	3	4	5	6	7	8	9	10	11	
					Ограждения с поручнями с двух сторон пандуса на высоте «К» (верхний поручень)	м		0,85-0,92		Свободная зона 2,1х 2,1 в местах ин-тенсивного использования	
					Ограждения с поручнями с двух сторон пандуса на высоте «К» (нижний поручень)	м		0,7			
					Свободная зона в верхнем и нижнем окончаниях пандуса и при каждом изменении направления пандуса шириной «К»	м		1,5	п. 4.1.15, рис. Д.9		
					Свободная зона в верхнем и нижнем окончаниях пандуса и при каждом изменении направления пандуса глубиной «К»	м		1,5			
					Поверхность покрытый пандуса нескользкая «К», «О», «С», «Г», «У»	соответствие			п. 4.1.16		
					Поверхность покрытый пандуса отчетливо маркированная цветом или текстурой «К», «О», «С», «Г», «У»	соответствие			п. 4.1.16		
					Завершение поручня длинное наклонной части пандуса «О», «К», «С»	м		0,27-0,33	п.5.2.15		
1.4	Подъемные платформы с вертикальным / наклонным перемещением										
	Название зоны	0	0		Наименование ОСИ (см. прим. п.6)						
					Свободное пространство перед подъемными платформами шириной «К»	м		Не менее 1,6		п. 5.2.21	
					Свободное пространство перед подъемными платформами глубиной «К»	м		Не менее 1,6			
2	Входной узел для МГН (со двора)										
	(п. 5.1.1. В здании должен быть как минимум один вход, доступный для МГН, с поверхности земли)										
2.1	Наружные лестницы										
	Название зоны	1	1	1	Наименование ОСИ (см. прим. п.5)						
					Размеры ступеней: ширина проступей «О», «С»	м	0,30	0,35-0,4		5Н на плане Фото 3	
					Высота ступеней «О», «С»	м	0,14	0,12-0,15		п. 4.1.12	
					Ширина марша лестниц «О»	м	1,74	Не менее 1,35			
					Поручни вдоль обеих сторон на высоте «О», «С»	м	1,04	0,85-0,92		пп.4.1.14, 5.2.15	
					Дополнительные разделительные поручни при ширине марша 4,0 м и более «О», «С»	наличие				п.5.2.11	
					Шероховатая поверхность ступеней «О», «С», «Г»	соответствие	да			п. 4.1.12	
					Выделение цветом или фактурой краевых ступеней «О», «С», «Г»	наличие	нет				
					Завершение поручня длинное марша лестницы «О», «С»	м	0,3	0,27-0,33		п.5.2.15	

1	2	3	4	5	6	7	8	9	10	11	
2.2 Пандусы: стационарные											
	Название зоны	1	1	1	Уклон пандуса «К»	Наименование ОСИ (см. прим. п.5)	соотношение, (%).	1: 6.(17%)	Не более 1:20, (5%)	п. 4.1.14	Фото 4
		1	1	1	Ширина между поручнями «К»	м	0,86	0,9- 1,0	п. 4.1.14	Фото 5	
		1	1	1	Ограждения с поручнями с двух сторон пандуса на высоте «К» (верхний поручень)	м	0,80	0,85-0,92			
		0	1	1	Ограждения с поручнями с двух сторон пандуса на высоте «К» (нижний поручень)	м	0,55	0,7			
		1	0		Свободная зона в верхнем и нижнем окончаниях пандуса и при каждом изменении направления пандуса шириной «К»	м	2,05	Не менее 1,5	п. 4.1.15, рис. Д.9	Свободная зона 2,1х 2,1 в местах интенсивного использования	
		1	0		Свободная зона в верхнем и нижнем окончаниях пандуса и при каждом изменении направления пандуса глубиной «К»	м	2,3	Не менее 1,5			
		1	0		Поверхность покрытий пандуса нескользкая «К», «О», «С», «Г», «У»	соответствие	да		п. 4.1.16		
		1	0		Поверхность покрытий пандуса отчетливо маркированная цветом или текстурой «К», «О», «С», «Г», «У»	соответствие	да		п. 4.1.16		
		0	1	1	Завершение поручня длинное наклонной части пандуса «К», «С»	м	0	0,27-0,33	п.5.2.15		
2.3 Пандусы инвентарные (сборно-разборные, откидные, выдвижные и т.д.)											
	Название зоны	0	0		Наименование ОСИ (см. прим. п.5)	м		Не менее 1,0	п.5.2.13		
					Ширина пандуса «К»	(%).		Не более 10%			
					Уклон пандуса «К»						
2.4 Подъемные платформы с вертикальным / наклонным перемещением											
	Название зоны	0	1	1	Наименование ОСИ (см. прим. п.6)						
					Свободное пространство перед подъемными платформами шириной «К»	м		Не менее 1,6	п. 5.2.21		
					Свободное пространство перед подъемными платформами глубиной «К»	м		Не менее 1,6			
2.5 Подъемники мобильные											
	Название зоны	0	0		Наименование ОСИ (см. прим. п.5)						
					наличие				п. 4.1.14		
2.6 Входные площадки											
	Название зоны	1	1	1	Наименование ОСИ (см. прим. п.5)						
		1	0		Навес «К», «О», «С», «Г», «У»	наличие	да		п. 5.1.3	Фото 6	
		0	1	1	Подсветка «К», «О», «С», «Г», «У»	наличие	нет		СП 35-101-2001, п.3.17		

1	2	3	4	5	6	7	8	9	10	11
		1	0		Поверхность покрытий твердая, не допускающая скольжения при намокании «К», «О», «С», «Г», «У»	соответствие	да		п. 5.1.3	
					Высота площадки без пандуса выше отметки тротуара «К»	м		не менее 0,15 м	СП 118.13330, п.4.7	Возможно на уровне пола
					Размер входной площадки не менее 1,4x2,0 или 1,5x1,85; «К»	соответствие			п. 5.1.3	
		1	1	1	Размер входной площадки с пандусом не менее 2,2x2,2; «К»	соответствие	Нет (2,30x2,05)		п. 5.1.3	
2.7	Входные тамбуры									
	Название зоны	1	0		Наименование ОСИ (см. прим. п.5)					
		1	0		Ширина тамбура, при глубине не менее 2,3м «К»	соответствие	да	Не менее 1,5	5.1.7.	
2.8	Входные двери, в т.ч. тамбурные									
	Название зоны	1	1	1	Наименование ОСИ (см. прим. п.5)					
		1	1	1	Ширина в свету «К»	м	1,1	Не менее 1,2	п. 5.1.4	
		1	1	1	Высота каждого элемента порогов «К», «С»	м	0,05	Не более 0,014		
2.9	Контрастные полосы на прозрачных полотнах дверей									
	Название зоны	0	0		Наименование ОСИ (см. прим. п.5)					
					Полоса яркой, контрастной маркировки не менее 0,1x0,2 (м); «К», «О», «С», «Г», «У»	соответствие			п. 5.1.5	
					Высота размещения полосы от поверхности пешеходного пути в пределах 1,2-1,5м «К», «О», «С», «Г», «У»	соответствие				
2.10	Вестибюли общественных зданий									
	Название зоны	1	1	1	Наименование ОСИ (см. прим. п.5)					
		0	0		Контрольно-пропускные устройства и турникеты шириной в свету «К»	м		Не менее 1,0	п. 5.1.8	2 на плане
		0	1	1	Звуковые информаторы (либо эквивалент этого оборудования) «С»	наличие	нет		п. 5.5.6	
		0	1	1	Текстофоны, снабженные клавиатурой и дисплеем для отображения текстовой информации (либо эквивалент этого оборудования) «Г»	наличие	нет			
2.1.1	Входной узел (вход с улицы)									
2.1.2.	Наружные лестницы									
	Название зоны	0	0							Фото 7.

1	2	3	4	5	6	7	8	9	10	11
2.1.3. Пандусы: стационарные										
	Название зоны	0	0							
2.1.4. Пандусы инвентарные (сборно-разборные, откидные, выдвигаемые и т.д.)										
	Название зоны	0	0							
2.1.5. Подъемные платформы с вертикальным / наклонным перемещением										
	Название зоны	0	0							
2.1.6. Подъемники мобильные										
	Название зоны	0	1	1	«К»	наличие	нет		п. 4.1.14	
2.1.7. Входные площадки										
	Название зоны	0	0							
2.1.8. Входные тамбуры										
	Название зоны	1	1	0		Наименование ОСИ (см. прим. п.5)				
		1	1	0	Ширина тамбура, при глубине не менее 2,3м «К»	соответствие	Нет Глубина 1,6 Ширина 1,73	Не менее 1,5	5.1.7.	1 на плане Фото 8
2.1.9. Входные двери, в т.ч. тамбурные										
	Название зоны	1	1	1		Наименование ОСИ (см. прим. п.5)				
		1	0		Ширина в свету «К»		1,6	Не менее 1,2	п. 5.1.4	
		1	1	1	Высота каждого элемента порогов «К», «С»		0,02	Не более 0,014		
2.1.10. Контрастные полосы на прозрачных полотнах дверей										
	Название зоны	0	1	1		Наименование ОСИ (см. прим. п.5)				
		0	1	1	Полоса яркой, контрастной маркировки не менее 0,1х0,2 (м); «К», «О», «С», «Г», «У»	соответствие	нет		п. 5.1.5	Фото 8
		0	1	1	Высота размещения полосы от поверхности пешеходного пути в пределах 1,2-1,5м «К», «О», «С», «Г», «У»	соответствие	нет			
3	Пути движения внутри здания									
3.1 Коридоры, переходы в другие здания										
3.1.1	Название зоны	Коридор 1 этажа								
		1	0		Ширина «К»	м	1,95-2,84	Не менее 1,5	п. 5.2.1	
3.1.2	Коридор 2 этажа – (переход к лифту) имеет уклон									

1	2	3	4	5	6	7	8	9	10	11
		1	0		Ширина «К»	м	2,20	Не менее 1,5	п. 5.2.1	59 на плане Фото 9
		1	0		Уклон «К»	%	1:20	Не более 1:20, (5%)		
		0	1	1	Поручни	наличие	нет		п. 5.2.15	
3.1.3. Коридор 3 этажа										
		1	0		Ширина «К»	м	2,4-3,4	Не менее 1,5	п. 5.2.1	
3.2. Дверные и открытые проемы в стенах, выходах из помещений и коридоров										
Наименование ОСИ (см. прим. п.5)										
	Название зоны	1	0	0	Ширина «К»	м	0,9	Не менее 0,9	п. 5.2.4	
		1	0	0	Высота порогов или перепад высот «К», «С»	м	0	Не более 0,014	п. 5.2.4	
		1	0	0	Контрастное сочетание цветов в применяемом оборудовании (дверь-стена-ручка) «С»	наличие	да		п. 5.4.1	
3.3. Внутренние лестницы										
Наименование ОСИ (см. прим. п.5)										
Внутренняя лестница центрального входного узла										
3.3.1	Название зоны	1	0	0	Размеры ступеней: ширина проступей «О», «С»	м	0,30	0,28 - 0,35	п.6.11 СП 118.13330.2012	
		1	0	0	Высота ступеней «О», «С»	м	0,14	0,13 - 0,17		
		1	0	0	Ограждения с поручнями вдоль обеих сторон на высоте «О», «С»	м	0,9	0,85-0,92	п. 5.2.15	
		1	0	0	Завершение поручня длиннее марша лестницы «О», «С»	м	0,27	0,27-0,33		
		0	0	0	Разделительные поручни при ширине марша 4,0 м и более «О», «С»	наличие			п. 5.2.11	
		1	0	0	Ширина марша лестниц при отсутствии лифтов, «О»	м	2,35	Не менее 1,35	п.5.2.10; СП 118.13330.2012 п.6.9	
		0	0	0	Ширина марша лестниц, ведущих на жилые этажи секционных трех- и более этажных жилых зданий «О», «С»	м		Не менее 1,05	СП 54.13330.2012 п.8.2, табл.8.1	
		1	0	0	Открытые ступени (без подступенков) не допускаются «О», «С»	соответствие	да		п. 5.2.9	
лестница в гардероб (цокольный этаж)										
3.3.1	Название зоны	1	1	1	Размеры ступеней: ширина проступей «О», «С»	м	0,30	0,28 - 0,35	п.6.11 СП 118.13330.2012	

1	2	3	4	5	6	7	8	9	10	11
		1	0		Высота ступеней «О», «С»	м	0,14	0,13 - 0,17		
		1	0		Ограждения с поручнями вдоль обеих сторон на высоте «О», «С»	м	0,9	0,85-0,92	п. 5.2.15	Фото 10
		0	1	1	Завершение поручня длиннее марша лестницы «О», «С»	м	0	0,27-0,33		Фото 11
		0	0		Разделительные поручни при ширине марша 4,0м и более «О», «С»	наличие			п. 5.2.11	
		1	0		Ширина марша лестниц при отсутствии лифтов, «О»	м	2,35	Не менее 1,35	п.5.2.10; СП 118.13330.2012 п.6.9	
		0	0		Ширина марша лестниц, ведущих на жилые этажи секционных трех- и более этажных жилых зданий «О», «С»	м		Не менее 1,05	СП 54.13330.2012 п.8.2, табл.8.1	
		1	0		Открытые ступени (без подступенков) не допускаются «О», «С»	соответствие	да		п. 5.2.9	
3.3.2	Название зоны	Межэтажная лестница - 3 этаж								
		1	0		Размеры ступеней: ширина проступей «О», «С»	м	0,35	0,28 - 0,35	п.6.11 СП 118.13330.2012	19Н на плане
		1	0		Высота ступеней «О», «С»	м	0,14	0,13 - 0,17		
		1	1	1	Ограждения с поручнями вдоль обеих сторон на высоте «О», «С»	м	0,9	0,85-0,92	п. 5.2.15	Фото 12
		0	1	1	Завершение поручня длиннее марша лестницы «О», «С»	м	0	0,27-0,33		Фото 13
		0	0		Разделительные поручни при ширине марша 4,0м и более «О», «С»	наличие			п. 5.2.11	
		0	0		Ширина марша лестниц при отсутствии лифтов, «О»	м		Не менее 1,35	п.5.2.10; СП 118.13330.2012 п.6.9	
		0	0		Ширина марша лестниц, ведущих на жилые этажи секционных трех- и более этажных жилых зданий «О», «С»	м		Не менее 1,05	СП 54.13330.2012 п.8.2, табл.8.1	
		1	0		Открытые ступени (без подступенков) не допускаются «О», «С»	соответствие	да		п. 5.2.9	
3.3.3.		Лестница - 1 этаж (к кабинету МРТ)								
		1	0		Размеры ступеней: ширина проступей «О», «С»	м	0,35	0,28 - 0,35	п.6.11 СП 118.13330.2012	3ЛК на плане Фото 14
		1	0		Высота ступеней «О», «С»	м	0,14	0,13 - 0,17		
		0	1	1	Ограждения с поручнями вдоль обеих сторон на высоте «О», «С»	м	0	0,85-0,92	п. 5.2.15	
		0	1	1	Завершение поручня длиннее марша лестницы «О», «С»	м	0	0,27-0,33		

1	2	3	4	5	6	7	8	9	10	11	
		0	1	0	Ширина марша лестниц при отсутствии лифтов, «О»	м	1,24	Не менее 1,35	п.5.2.10; СП 118.13330.2012 п.6.9		
3.3	Пандусы стационарные										
	Название зоны	0	0		Наименование ОСИ (см. прим. п.5)						
					Высота одного подъема «К»	м		Не более 0,8	п. 5.2.13, рис.Д.9		
					Уклон «К»	%		Не более 1:20, (5%)			
					Уклон при перепаде высот пола не более 0,2 м «К»	%		Не более 1:10, (10%)			
					Ширина пандуса «К»	м		Не менее 1,5			
					Свободная зона в верхнем и нижнем окончаниях пандуса шириной «К»	м		1,5	п. 5.2.13		
					Свободная зона в верхнем и нижнем окончаниях пандуса глубиной «К»	м		1,5			
					Ограждения с поручнями с двух сторон пандуса на высоте «К» (верхний поручень)	м		0,87-0,92	п. 5.2.15		
					Ограждения с поручнями с двух сторон пандуса на высоте «К» (нижний поручень)	м		0,7	п. 5.2.15		
					Завершение поручня длинное марша пандуса «О», «К», «С»	м		0,27-0,33	п. 5.2.15		
					Поверхность покрытий пандуса нескользкая «К», «О», «С», «Г», «У»	соответствие			п. 4.1.16		
					Начало и конец поверхности пандуса имеет контраст относительно горизонтальной поверхности «О», «К», «С», «Г», «У»	соответствие			п. 5.2.14		
3.4	Пандусы инвентарные (сборно-разборные, откидные, выдвижные и т.д.)										
	Название зоны	0	0								
					Ширина пандуса «К»	м		Не менее 1,0	п. 5.2.13		
					Уклон пандуса «К»	%		Не более 1:10, (10%)			
3.5	Подъемные платформы с вертикальным / наклонным перемещением										
	Название зоны	0	0		Наименование ОСИ (см. прим. п.5)						
					Свободное пространство перед подъемными платформами шириной «К»	м		Не менее 1,6	п. 4.1.14, п.5.2.21 ГОСТ Р 51630-2000		
					Свободное пространство перед подъемными платформами глубиной «К»	м		Не менее 1,6			
3.6	Подъемники мобильные										
	Название зоны	0	1	1							
		0	1	1	«К»	наличие	нет		п. 4.1.14	С посторонней помощью	

1	2	3	4	5	6	7	8	9	10	11	
3.7	Лифты: больничный лифт обслуживается лифто́ром										
	Наименование ОСИ (см. прим. п.5)										
	Название зоны	1	1	1	0	Ширина кабины «К»	м	1,4	Не менее 1,7	п. 5.2.18	Фото 15, 16
		1	1	0	0	Глубина кабины «К»	м	2,4	Не менее 1,5		
		1	0	0	0	Ширина дверного проема «К»	м	1,4	Не менее 0,95		
		1	0	0	0	Размер рабочей поверхности кнопки не менее 0,02 м, «С»	соответствие	да		ГОСТ Р 51631-2008, табл.5.2.3	
		0	0	0	0	Идентификация рабочей поверхности кнопок: визуальная (контрастность) и тактильная (рельеф), «С»	соответствие	нет		ГОСТ Р 51631-2008, табл.5.2.3	
		0	0	0	0	Световая и звуковая сигнализация в кабине лифта «С», «Г»	наличие	нет		п. 5.2.20	
		0	1	0	0	Световая и звуковая сигнализация у каждой двери лифта «С», «Г»	наличие	нет		п. 5.2.20	
		0	1	1	1	Тактильные указатели уровня этажа у двери лифта «С»	наличие	нет		п. 5.2.20	
		0	1	1	1	Цифровое обозначение этажа размером не менее 0,1м на контрастном фоне напротив выхода из лифта на каждом этаже «С»	наличие	нет		п. 5.2.20	
		1	0	0	0	Система двусторонней связи с диспетчером «К», «О», «С», «Г», «У»	наличие	да		п. 5.5.7	
4	Помещения, места обслуживания МГН в ОСИ										
4.1	В зоне обслуживания посетителей общественных зданий и сооружений различного назначения следует предусматривать места для инвалидов места для инвалидов не менее 5%, но не менее одного места от расчетной вместимости учреждения или расчетного числа посетителей, в том числе и при выделении зон специализированного обслуживания МГН в здании.										
	Название зоны	1	1	1	1	Зона обслуживания «К», «О», «С», «Г», «У»	наличие			п. 7.1.3	
4.2	Помещения, места приема МГН в административных зданиях										
4.2.1.	Название зоны	1	1	1	1	Справочное 1 этажа					
		1	1	1	1	Поверхность низа окоешек справочных и других мест обслуживания на высоте от уровня пола «К»	м	1,0	Не более 0,85	п.7.1.9, рис.Д12	Фото 17,18
		0	1	1	1	Информационная мнемосхема (тактильная схема движения) «С»	наличие	нет		п. 7.1.8	
4.2.2.	Название зоны	1	1	1	1	Гардероб покольный этаж					
		1	1	1	1	Поверхность низа стойки обслуживания на	м	0,99	Не более 0,85	п.7.1.9, рис.Д12	Фото 19

1	2	3	4	5	6	7	8	9	10	11
					высоте от уровня пола «К»					
4.2.3	Название зоны	1	1	1	Регистратура 1 этаж					2 на плане
		1	1	1	Поверхность низа окна обслуживания на высоте от уровня пола «К»	м	0,93	Не более 0,85	п.7.1.9, рис.Д12	Фото 20
4.2.2.	Название зоны	1	1	1	Стойка дежурного мед.персонала 3 этажа					
		1	1	1	Поверхность низа окошек справочных и других мест обслуживания на высоте от уровня пола «К»	м	1,2	Не более 0,85	п.7.1.9, рис.Д12	
4.2.3.	Название зоны	1	1	1	Врачебные кабинеты 1 этажа					
					Площадь помещения для индивидуального приема посетителей: «К», «О»					
		1	0		на одно рабочее место	кв.м	12	12	п. 7.1.13	6,7,20 на плане
		1	0		на два рабочих места	кв.м	18	18	п. 7.1.13	3,4,5,13,16,17-31 не плане
4.2.4.	Название зоны	1	1	1	Палаты стационара 3 этажа					8-12,
		1	0		Количество палат с койками для инвалидов на креслах-колясках в обычных отделениях	%	3	3	СП 31-102-99, табл. 14.1	16,17,19,37,38, 41, 42 на плане
5	Санитарно-гигиенические помещения									
	(п.5.3.1. Во всех зданиях, где имеются санитарно-бытовые помещения, должны быть предусмотрены специально оборудованные для МГН места в раздевалочных, универсальные кабины в уборных и душевых)									
5.1	Доступная кабина в общей уборной 1этаж									
	Название зоны	1	1	1	Наименование ОСИ (см. прим. п.5)					12 и 13 на плане
		1	1	1	Пространство для кресла-коляски рядом с унитазом шириной«К»	м	0,15	Не менее 0,75		Фото 21, 22
		1	1	1	Ширина кабины «К»	м	1,58	Не менее 1,65		
		1	0		Глубина кабины «К»	м	2,7	Не менее 1,8		
		1	1	1	Ширина двери кабины «К»	м	0,6	Не менее 0,9		
		0	1	1	Опорные поручни «О», «К»	наличие	нет		п.5.3.3 рис.Д.11	
		1	0		Крючки для одежды, костылей и других принадлежностей «К», «О», «С», «Г», «У»	наличие	да			
		0	1	1	Система тревожной сигнализации, обеспечивающая связь с помещением постоянного дежурного персонала (поста охраны или администрации объекта) «К», «О», «С», «Г», «У»	наличие	нет		п. 5.3.6	
		0	1	1	Обозначение символом доступности на двери общей уборной ««К», «О», «С», «Г», «У»	наличие	нет		п.5.5.1	
5.2	Универсальная кабина 3 этаж									

1	2	3	4	5	6	7	8	9	10	11
	Название зоны	1	1	1	Наименование ОСИ (см. прим. п.5)					
		1	1		Ширина «К»	м	2,26	Не менее 2,2	п. 5.3.3 рис.Д.11	6 на плане
		1	1	0	Глубина «К»	м	2,0	Не менее 2,25	п. 5.3.3 рис.Д.11	
		1	0		Ширина двери кабины «К»	м	0,9	Не менее 0,9	п. 5.3.3 рис.Д.11	
		1	1	0	Пространство для кресла-коляски рядом с унитазом шириной «К»	м	0,5	Не менее 0,75	п. 5.3.3 рис.Д.11	Фото 23
		1	0		Опорные поручни «О», «К»	наличие	да		п. 5.3.3 рис.Д.11	
		1	0		Крючки для одежды, костылей и других принадлежностей «К», «О», «С», «Г», «У»	наличие	да		п. 5.3.3 рис.Д.11	
		0	1	1	Система тревожной сигнализации, обеспечивающая связь с помещением постоянного дежурного персонала (поста охраны или администрации объекта) «К», «О», «С», «Г», «У»	наличие	нет		п. 5.3.6	
		0	1	1	Наличие специальных знаков, в т.ч. рельефных у дверей кабины, на высоте: «С»	м	0	1,35	п. 5.3.6	
5.3	Кабины душевые закрытые									
	Название зоны	1	1	1						
		1	0		Кабина с открывание двери наружу «К», «О», «С»	соответствие	да			
		1	0		Вход в кабину непосредственно из гардеробной (туалета) «О», «С»	соответствие	да		п. 5.3.5	
		0	1	1	Габариты поддона (трапа) без порога не менее 0,9х1,5м «О», «С»	соответствие	нет			
		1	0		Кабина должна быть оборудована: - переносным или складным сиденьем на высоте не более 0,48м - ручным душем	наличие	да			
		1	0		- ручным душем	наличие	да		п. 5.3.5	
		0	1	1	- настенными поручнями	наличие	нет			Фото 24
		1	0		- краном с рычажной рукояткой и термостатом (или автоматические и сенсорные краны бесконтактного типа) «К», «С», «О»	наличие	да		п. 5.3.9	
		1	0		Размеры кабины в плане: ширина «К»:	м	2,26	Не менее 1,8	п. 5.3.7. табл.1	
		1	0		Глубина «К»	м	2,0	Не менее 1,8		
		0	1	1	Система тревожной сигнализации, обеспечивающая связь с помещением постоянного дежурного персонала (поста охраны или администрации объекта) «К», «О», «С», «Г», «У»	наличие	нет		п. 5.3.6	

1	2	3	4	5	6	7	8	9	10	11
		0	1	1	Наличие специальных знаков, в т.ч. рельефных у дверей кабины на высоте: «К», «О», «С», «Г», «У»	м	0	1,35	п.5.3.6	
					Ширина проходов между рядами для шкафов гардеробных со скамьями (с учетом скамей) «К»	м		Не менее 2,4	п.5.3.8	
					То же, без скамей «К»	м		Не менее 1,8		
		1	0		Контрастное сочетание цветов в применяемом оборудовании (дверь-стена-ручка, выключатели; санитарный прибор-пол, стена) «С»	наличие	да		п.5.4.1	
6 Автостоянки										
6.1 Места для парковки автомобилей инвалидов										
	Название зоны	1	1	0	Наименование ОСИ (см. прим. п.5)	наличие	да	Не менее 10% от общего количества (но не менее одного места)	п. 4.2.1	Фото 25
		1	0		Места для транспорта инвалидов «К», «О»					
		1	0		Расстояние от стоянки автотранспорта инвалидов до входа в здание «К», «О»	м	10	Не далее 50 (не далее 100 – при жилых зданиях)	п. 4.2.2	
		1	1	0	Ширина зоны для парковки «К»	м	2,5	3,6	п. 4.2.4	
		1	1	0	Длина зоны для парковки «К»	м	5	6,0		
		1	0		Обозначение стоянки автомашин инвалидов на кресла-коляске знаком на поверхности дорожного покрытия «К»	наличие	да		п. 4.2.1	
		1	0		Обозначение стоянки автомашин инвалидов на кресла-коляске знаком на вертикальной поверхности (стене, столбе, стойке) «К»	наличие	да			

Примечание:

1. В случае если зона, элемент зоны, техническое средство не предусмотрены Анкетой, создаётся новая строка, с соответствующим порядковым номером и заполняются все графы Анкеты. Графы 7,8,9 определяются организацией самостоятельно в соответствии с нормативными требованиями по согласованию со службой заказчика, ОСЗН, Центром.
2. В случае наличия зон, элементов зон одинаковых по названию (лестница, коридор, пандус) им присваиваются порядковые номера (внутренняя лестница №1; внутренняя лестница №2, внутренняя лестница №5) и по каждой из этих зон заполняются соответствующие графы Анкеты.
3. В случае если ОСИ имеет несколько действующих входных узлов, один из них обследуется с учётом потребностей всех категорий инвалидов, включая инвалидов, использующих для передвижения кресла-коляски. Остальные входные узлы должны быть обследованы с учётом потребностей МПН, за исключением инвалидов, использующих для передвижения кресла-коляски.
4. При заполнении п.1.1. анкеты «Пути пешеходного движения» необходимо учитывать следующее. Анкетированию подлежат пути пешеходного движения, находящиеся на земельном участке организации, а также пешеходные пути, находящиеся за пределами земельного участка, и ведущие к организации (участки пешеходных путей от организации до ближайших остановок наземного пассажирского транспорта, а также ближайших станций метрополитена, находящихся не далее 500 метров от организации).

5. В случае если зона, элемент зоны, техническое средство не находится в ведении анкетированного учреждения, то в поле «Наименование ОСИ» указывается наименование ОСИ (если известно его наименование) в чьем ведении находится данная зона, элемент зоны, техническое средство. В случае если наименование ОСИ неизвестно проставляется «не знаю». Замеры параметров по данным зонам осуществляются и заполняются сотрудниками, проводящим анкетирование.

Приложения:

Результаты фотофиксации на объекте на 7 л.

Поэтажные планы ПИБ на 3 л.

Заполнил Анкету:

Представитель АНО «Интернациональный творческий союз ветеранов и инвалидов боевых действий»
Тел. 89119914509

Никулина Т.В.



09.04.2019 г.

(подпись)

Согласовано:

Должность руководителя
обследованного объекта

ФИО

телефон

Директор Клиники Высоких
Медицинских Технологий
им. Н.И. Пирогова (поликлиника,
стационар)

Федотов Ю.Н.



« » 2019 г.

**Клиника высоких медицинских технологий им. Н.И. Пирогова СПбГУ
Санкт-Петербург, наб. реки Фонтанки, д. 154, литер Г, А**

Фото зон, в которых предполагается проведение мероприятий по обеспечению доступности этих зон для МГН, а также фотографии установленных ранее для МГН технических средств, не соответствующих нормативным требованиям .

Подходы к объекту, пути движения	
Пути пешеходного движения	
	
Фото1. Вход на территорию объекта через двор.	Фото 2. Покрытие дорожек.
Входной узел для МГН	
	
Фото 3. Наружная лестница	Фото 4. Наружный пандус



Фото 5. Поручни наружного пандуса.

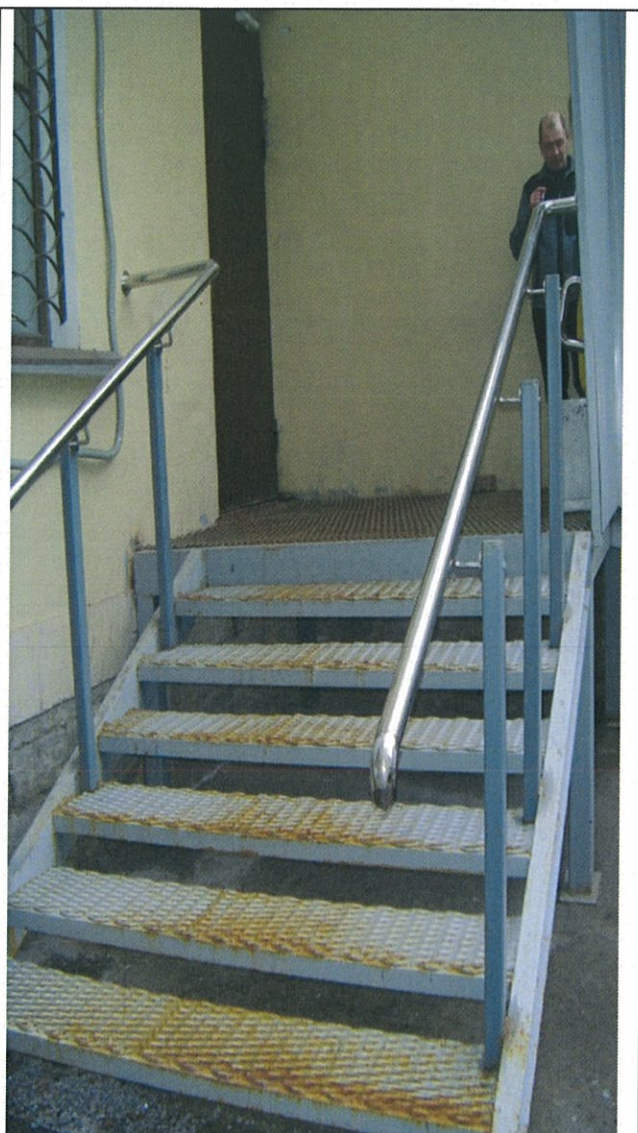


Фото 6. Входная площадка



Фото 7. Центральный вход с улицы



Фото 8. Тамбур центрального входа

Пути движения внутри здания

Коридоры , переходы в другие здания. Внутренние лестницы.



Фото 9. Коридор 2 этажа (переход к лифту)



Фото 10. Лестница в гардероб



Фото 11. Поручень лестницы в гардероб.



Фото 12. Лестница 3 этажа



Фото 13. Поручни лестницы 3 этажа.



Фото 14. Лестница 1 этажа (к кабинету МРТ)

Лифты больничные.



Фото 15. Лифт 3 этажа.



Фото 16. Лифт 2 этажа.

Помещения, места обслуживания МГН



Фото 17. Окно справочное.



Фото 18. Справочное 1 этажа.

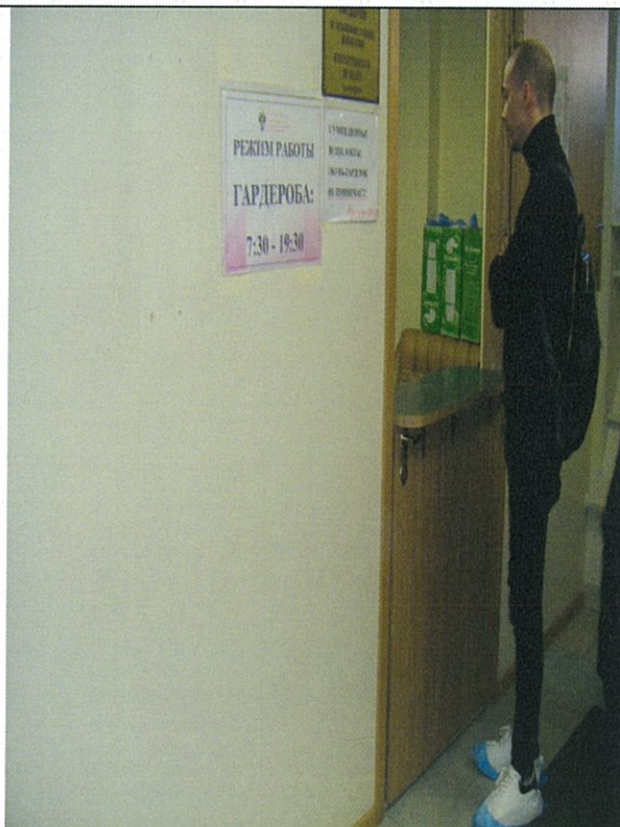


Фото 19. Гардероб.



Фото 20. Регистратура.

Санитарно-гигиенические помещения



Фото 21. Общая уборная 1 этаж



Фото 22.



Фото 23. Универсальная кабина 3 этаж.



Фото 24. Душевая кабина 3 этаж.

Автостоянка

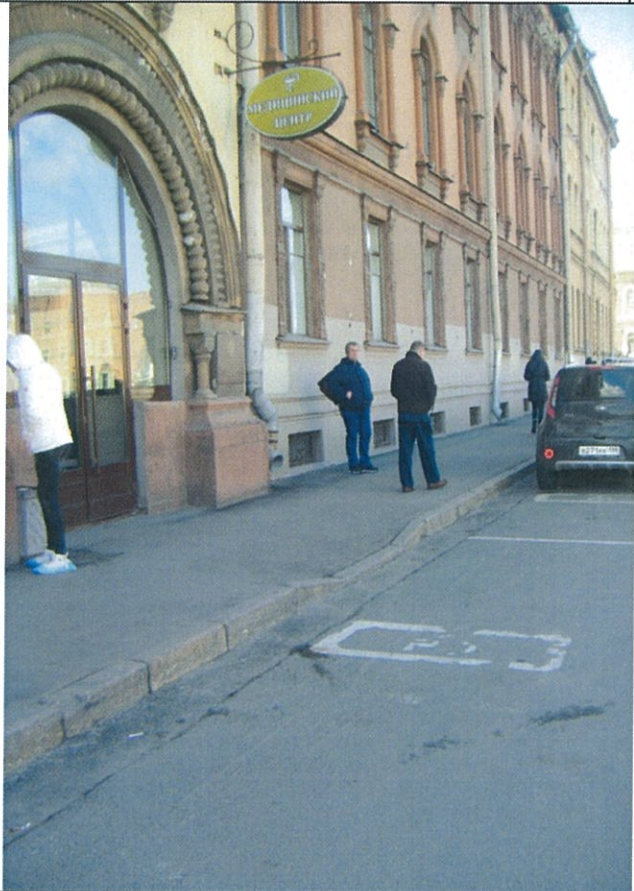


Фото 25.

Путь следования к объекту от остановки общественного транспорта

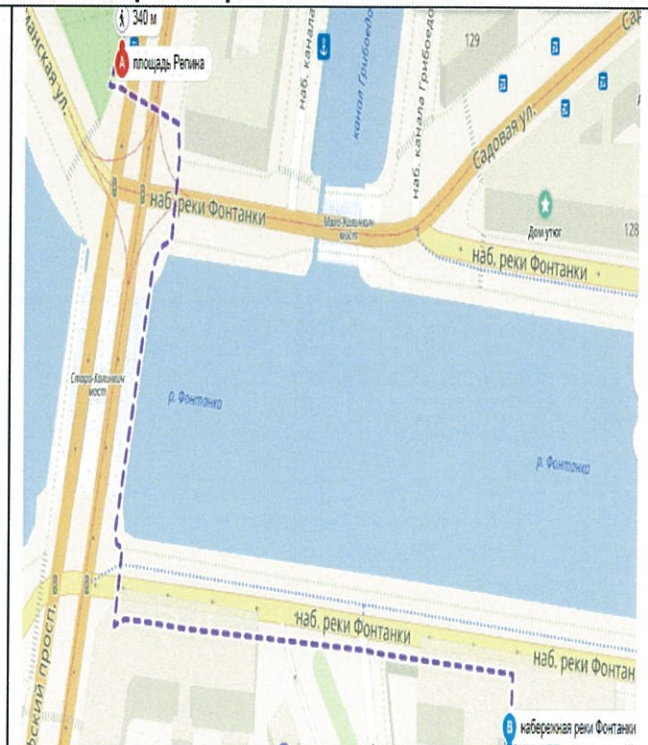


Фото 26.



Федеральное государственное бюджетное образовательное учреждение высшего образования
«Санкт-Петербургский государственный университет»
Клиника высоких медицинских технологий имени Н.И. Пирогова
(поликлиника, стационар)

П Р И К А З

15.12.2014г.

№ 9-ПР

«Об организации работы по обеспечению
доступности объекта и оказываемых услуг
для инвалидов в Клинике СПбГУ»

В соответствии с Федеральным законом от 24.11.1995 № 181-ФЗ «О социальной защите инвалидов в Российской Федерации», приказом Министерства здравоохранения Российской Федерации от 12.11.2015 № 802 н «Об утверждении Порядка обеспечения условий доступности для инвалидов объектов инфраструктуры государственной, муниципальной и частной систем здравоохранения и предоставляемых услуг в сфере охраны здоровья, а также оказания им при этом необходимой помощи», в целях соблюдения требований доступности для инвалидов подразделений Клиники СПбГУ (далее- Клиника) и предоставляемых в них услуг

ПРИКАЗЫВАЮ:

1. Возложить обязанности по организации работы по обеспечению доступности подразделений Клиники и услуг для инвалидов, инструктаж персонала и контроль за соблюдением сотрудниками требований доступности оказываемых услуг для инвалидов в учреждении на заместителя директора по организации медицинской помощи Шкарупу Д. Д.
2. Утвердить и ввести в действие «Должностную инструкцию ответственного сотрудника за организацию работы по обеспечению доступности подразделений Клиники и услуг для инвалидов доступности Клиники и услуг для инвалидов, за работы по проведению инструктажа персонала в учреждении»- (Приложение 1).
3. На период длительного отсутствия заместителя директора по организации медицинской помощи Шкарупы Д.Д., обязанности лица, ответственного за организацию работы по обеспечению доступности объекта и услуг для инвалидов, инструктаж персонала и контроль за соблюдением сотрудниками требований доступности для инвалидов в Клинике, возлагаю на заместителя директора по амбулаторно-поликлинической работе Буданова М.В.
4. В целях определения мер по поэтапному повышению уровня доступности объекта и услуг для инвалидов провести обследование и паспортизацию учреждения. Для проведения обследования и паспортизации, выработке предложений по повышению уровня доступности объекта и услуг, создать рабочую группу в составе:
4.1. Руководитель рабочей группы:
заместитель директора по организации медицинской помощи Шкарупа Д.Д.;

4.2. Члены рабочей группы:

4.2.1. заместитель директора по амбулаторно-поликлинической работе Буданов М.В.;

4.2.2. начальник отдела реализации медицинской помощи Чекурда Т.А.

5. Для работы комиссии привлечь представителя общественной организации инвалидов.

6. Заведующим лечебными и диагностическими отделениями:

назначить сотрудников, во вверенных им подразделениях, ответственных за встречу инвалида у входа на территорию учреждения, сопровождение его к месту оказания услуг, сопровождение инвалида в течение всего времени его пребывания на объекте, выхода из него и посадки, при необходимости в транспортное средство, а также оказания необходимой помощи при получении услуг.

7. Организовать работу лиц, ответственных за встречу и сопровождение инвалидов на объекте на принципе взаимозаменяемости.

8. Утвердить Программу обучения (инструктирования) персонала по вопросам, связанным с организацией и обеспечением доступности для инвалидов объекта и услуг - (Приложение 2).

9. Утвердить форму «Журнал учета проведения инструктажа персонала по вопросам, связанным с обеспечением доступности для инвалидов объектов и услуг» - (Приложение 3).

10. Заместителю директора по организации медицинской помощи Шкарупе Д.Д.: провести инструктаж с сотрудниками, работающими с инвалидами (медицинскими и немедицинскими сотрудниками, участвующими в предоставлении услуг, а также с административно-хозяйственным и вспомогательным персоналом, включая инженерно-технических работников и рабочих) с фиксацией в «Журнале учета проведения инструктажа персонала по вопросам, связанным с обеспечением доступности для инвалидов объектов и услуг».

11. Систематически осуществлять контроль за проведением инструктажа.

12. Начальнику отдела кадров Марковой Е.Н. довести настоящий приказ до всех заинтересованных лиц.

13. Приказ вступает в действие с 01.01.2018 г.

14. Контроль за исполнением настоящего приказа оставляю за собой.

Директор Клиники высоких
медицинских технологий
им. Н.И. Пирогова (поликлиники, стационара)



Ю.Н. Федотов

Утверждаю: директор Клиники высоких медицинских технологий
(поликлиника, стационар) СПбГУ Ю. Н. Федотов

**План мероприятий по поэтапному повышению уровня доступности
для инвалидов 1 и 3 этажа объекта и предоставляемых услуг («дорожная карта» объекта)**

Клиника высоких медицинских технологий им. Н.И. Пирогова СПбГУ
Адрес: наб. реки Фонтанки д.154, литера А, Г

№ № п/п	Плановые работы	Ожидаемый результат (по состоянию доступности)**		Источник финансирования	Период проведения работ	Дата текущего контроля
		Вид* работ	4			
1	2	3	4	5	6	7
I. Организационно-распорядительные мероприятия						
1.	Разработка и утверждение организационно-распорядительных и иных локальных документов учреждения о порядке оказания помощи инвалидам и другим маломобильным гражданам.	Орг.	ДУ-В	-	2019	12.2019
2.	Закрепление в должностных инструкциях персонала конкретных задач и функций по оказанию помощи инвалидам и другим маломобильным гражданам (и их сопровождению).	Орг.	ДУ-В	-	2019	12.2019
3.	Допуск на объект при необходимости (к местам предоставления услуг) сурдопереводчика, тифлосурдопереводчика.	Орг.	ДУИ-Г, С	-	2019	12.2019
II. Создание условий для беспрепятственного доступа инвалидов на объект						
4. Вход на объект для МГН с улицы						
4.1.						
4.2.	Установка на высоте 0,75-1,2 м от уровня земли кнопки вызова персонала, оказывающего помощь в передвижении инвалидов на объекте	ТР	ДЧ-В	Собственные средства	2019	12.2019
4.3.	Нанесение контрастных полос на прозрачные полотна дверей	ТР	ДП-В	Собственные средства	2019	12.2019
4.4.	Приобретение мобильного лестничного подъёмника для перемещения инвалидов «К» по внутренним лестницам здания	Орг.	ДИ-К	Собственные средства	2019	12.2019



	(на уровне 1 этажа и в гардероб)								
4.5.	Лестница (внутренняя): Установка поручней лестницы, ведущей в гардероб в соответствии с требованиями стандартов. Нанесение на проступи краевых ступеней противоскользящих полос (контрастного цвета по отношению к цвету проступи).	ТР	ДИ-О,С	Собственные средства	2021	12.2021			
5. Пути перемещения внутри здания									
5.1.	Лестница (внутри здания 3 этаж) Установка поручней в соответствии с требованиями стандартов. Нанесение на проступи краевых ступеней противоскользящих полос (контрастного цвета по отношению к цвету проступи).	ТР	ДЧ-В	Собственные средства	2022	12.2023			
5.2.	Лестница (внутри здания 1 этаж к кабинету МРГ): Установка поручней в соответствии с требованиями стандартов. Нанесение на проступи краевых ступеней противоскользящих полос (контрастного цвета по отношению к цвету проступи).	ТР	ДЧ-В	Собственные средства	2022	12.2022			
5.3.	Коридор 2 этажа (наклонная его часть): Установка поручней для К в соответствии с требованиями стандартов.	ТР	ДИ-К	Собственные средства	2022	12.2022			
5.4.	Установка тактильных указателей уровня этажа у дверей лифта, напольных предупреждающих тактильных указателей.	ТР	ДИ-С	Собственные средства	2021	12.2021			
5.5.	Установка цифрового обозначения этажа размером не менее 0,1м на контрастном фоне напротив выхода из лифта на каждом этаже	ТР	ДЧ-В	Собственные средства	2021	12.2021			
6. Место предоставления услуг									
6.1.	Гардеробная: организация гардеробной для МГН на уровне 1 этажа (или обеспечение доступности для К посредством мобильного лестничного подъёмника цокольного этажа). Установка стойки обслуживания на высоте 0.85 м от уровня пола.	ТР	ДИ-К,О,С	Собственные средства	2019	12.2020			
6.2.	Справочное: установка окна справочное на высоте 0, 85 м от уровня пола, при этом предусмотреть проём для ног инвалида-колясочника (высота и ширина 0,75 м, глубина 0,49 м).	ТР	ДИ-К	Собственные средства	2020	12.2020			
6.3.	Регистратура: установка одного окна обслуживания на высоте 0,85 м от уровня пола.	ТР	ДИ-К	Собственные средства	2020	12.2020			
6.4.	Врачебные кабинеты и процедурные 1и3 этажа: оборудование световыми сигнализаторами вызова пациентов.	ТР	ДЧ-В	Собственные средства	2020	12.2022			

7. Санитарно-гигиенические помещения						
7.1	Переустройство и оборудование туалетной комнаты 1 этажа в соответствии с требованиями стандартов.	ТР	ДЧ-В	Собственные средства	2021	12.2021
7.2	Оборудование душевой 3 этажа в соответствии с требованиями стандартов.	ТР	ДЧ-В	Собственные средства	2021	12.2021
8. Система информации на объекте						
8.1	Обозначение символами доступности следующих элементов здания: вход, гардеробная, сан.узел, лифт. На недоступном входе в здание, сан.узле и лестницах (не являющихся путём эвакуации инвалидов) установка указателей направления движения к ближайшему доступному элементу.	ТР	ДП-В	Собственные средства	2019	12.2019
8.2	Оснащение справочного и регистратуры текстофоном и звукоусиливающим устройством.	ТР	ДИ-Г	Собственные средства	2022	12.2023
8.3	Размещение на входе в здание информационной таблички часами работы учреждения, справочным телефоном. Информацию выполнить на контрастном фоне, с размерами знаков, соответствующими расстоянию рассматривания. Для инвалидов категории С дублирование информации шрифтом Брайля.	ТР	ДП-В	Собственные средства	2019	12.2019
8.4	Развитие сайта организации, адаптированного с учетом особенностей восприятия, с отражением на нем информации о состоянии доступности объекта и услуг.	Орг.	ДП-В	Собственные средства	2019	12.2019
8.5	Обеспечение доступной информации для обслуживаемых граждан (инвалидов) о порядке организации доступности объекта и предоставляемых в учреждении услуг, а также порядка оказания (получения) помощи на объекте (на сайте, на информационном стенде).	Орг.	ДП-В	Собственные средства	2019	12.2019

Примечание:

* - указывается вид работы: ТР – текущий ремонт; ПСД – подготовка проектно-сметной документации; Стр – строительство; КР – капитальный ремонт; Рек – реконструкция; Орг – организация альтернативной формы обслуживания и др. организационные мероприятия.

** - указывается: ДП-В - доступен полностью всем; ДП-И (К, О, С, Г, У) - доступен полностью избирательно (указать, каким категориям инвалидов); ДЧ-В - доступен частично всем; ДЧ-И (К, О, С, Г, У) – доступен частично избирательно (указать категории инвалидов); ДУ - доступно условно (ДУ-В или ДУ-И)

Сроки исполнения мероприятий зависят от конкретной ситуации в регионе, на объекте (от реальных организационных, технических, финансовых возможностей) и могут меняться.

«20» мая 2019 г.